

Temat: Męski i żeński układ rozrodczy

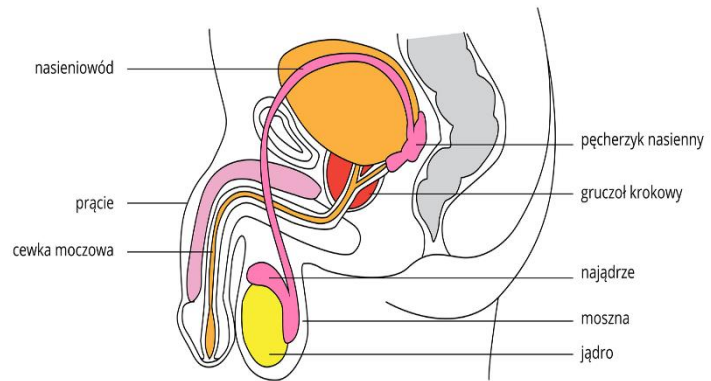
1. Budowa męskiego układu rozrodczego:

a. zewnętrzne:

- moszna
- prącie

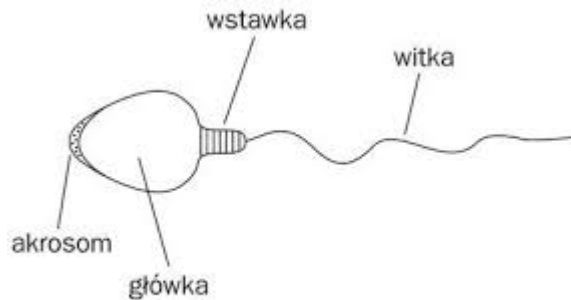
b. wewnętrzne

- jądra
- najądrza
- nasieniowody
- pęcherzyki nasienne
- gruczoł krokowy



2. Budowa plemnika:

- główka z akrosomem
- wstawka
- ogonek



Budowa plemnika

3. Budowa żeńskiego układu rozrodczego:

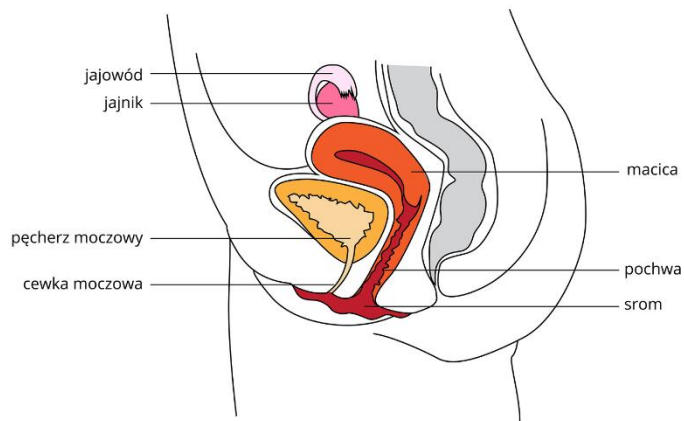
a. zewnętrzne

- wargi sromowe większe i mniejsze

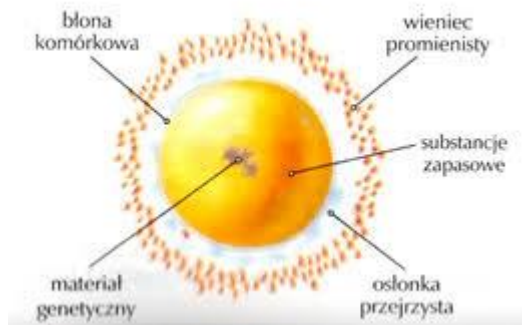
- łechtaczka
- pochwa

b. wewnętrzne

- jajniki
- macica
- jajowody
- pochwa



4. Budowa komórki jajowej:



5. Cech płciowe człowieka dzielimy na:

- I rządowe należą do nich: jajnika i jądra
- II rządowe (wszystkie elementy budowy układu rozrodczego)
- III rządowe (elementy sylwetki, np. zarost na twarzy, szerokie biodra)

Link do lekcji:

<https://epodreczniki.pl/a/zenski-i-meski-uklad-rozrodczy/Deoc0vvFy>